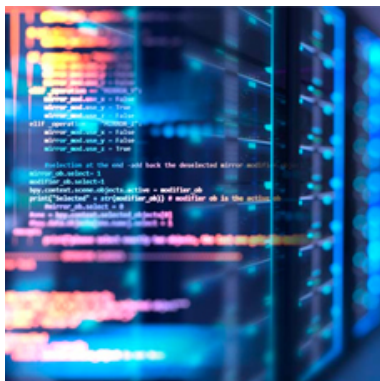


<http://patcatnats.fr/spip.php?article986>



Images alignées

- Inform@tic - SPIP -



Date de mise en ligne : mardi 5 novembre 2024

Copyright © PatCatNat's - Tous droits réservés

Depuis Spip 4.0, les images se mettent les unes sous les autres. Je préfère qu'elles se mettent les unes à côté des autres, surtout si elles servent d'indication, comme, par exemple, un petit drapeau pour signifier la langue d'un site que l'on donnerait en lien.

EN COURS DE RÉDACTION - NE PAS TENIR COMPTE DE CET ARTICLE S.V.P.

Avec le squelette Escal :

Exemple pris dans ma rubrique [Liens/Mécanique](#) :



Pièce détachées pour automobile sur le site [Oscaro](#)

Pièce détachées pour automobile sur le site [Oscaro-><http://www.oscaro.com/>].

Avec d'autres squelettes :



Pièce détachées pour automobile sur le site [Oscaro](#).

Il est parfois nécessaire de faire dans la partie privée/Modifier cet article :

Pièce détachées pour automobile sur le site [Oscaro-><http://www.oscaro.com/>].

Fichier à construire et nommer **image.html** et à mettre dans : squelettes/modeles/image.html* Avertissement : Cette méthode peut provoquer la suppression des attributs de l'image (même en utilisant `]]`) :

```
<BOUCLE_tous (DOCUMENTS types_documents) {id_document=#ID} {tout}>[

(#REM) Cas : equivalent a pour une image en mode image

][(#INCLUS|=={image}|et{#ENV{emb,''}|non}|oui) [ ]['#URL_DOCUMENT'][(#ENV{lien}|?{})) ][

(#REM) Cas : on est appele ici avec emb=' ' : on veut la legende
equivalent a un pour une image en mode image

][(#INCLUS|=={image}|et{#ENV{emb,''}|oui}|oui)
#SET{fichier,#URL_DOCUMENT}
#SET{width,#LARGEUR}
#SET{height,#HAUTEUR}
#SET{url,#ENV{lien}} []['#TYPE_DOCUMENT'][(#GET{url}|?{}))][ (#TITRE)][ (#DESCRIPTIF|PtoBR)[(#NOTES|PtoBR)]
][

(#REM) Cas des images qu'il faut embed (svg)
][
(#INCLUS|=={embed}|oui)
[(#ID_DOCUMENT|appliquer_filtre{#MIME_TYPE})] [
(#TITRE) ][
(#DESCRIPTIF|PtoBR)[(#NOTES|PtoBR)] ]] </BOUCLE_tous>
```

Post-scriptum :

Ne me demandez pas d'expliquer le code, mais ça fonctionne...