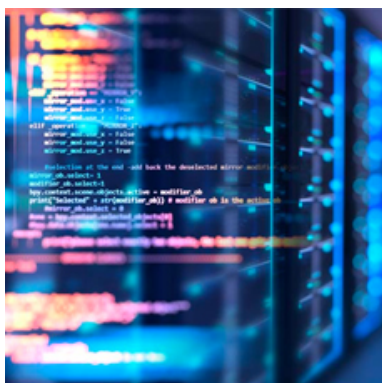


<http://www.patcatnats.fr/spip.php?article396>



Bogues en conversion SYSPRE

- Inform@tic - Excel ou Calc -



Date de mise en ligne : mardi 3 février 2009

Copyright © PatCatNat's - Tous droits réservés

Certaines applications possèdent un bogue au rapatriement des données sous format Excel. On trouvera ici mes déboires et comment j'ai pu les corriger !



Excel 2003

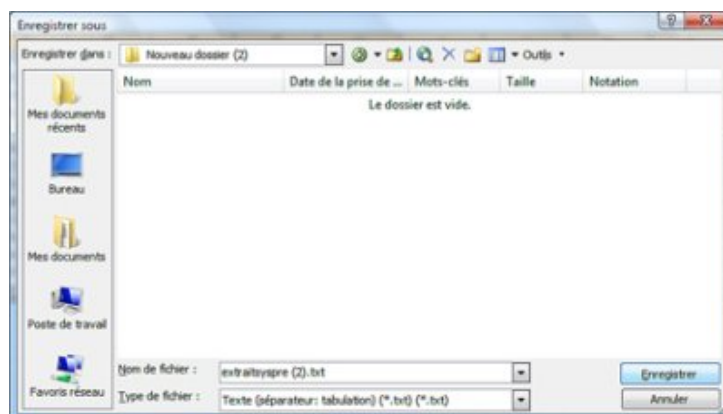
Office 2003 - Excel

Je ne sais pas si ils l'ont fait "syspre" ;o) mais c'est la pagaille en rapatriement des données sous format Excel ! Le fichier présente bien l'extension XLS mais se présente comme un fichier texte !

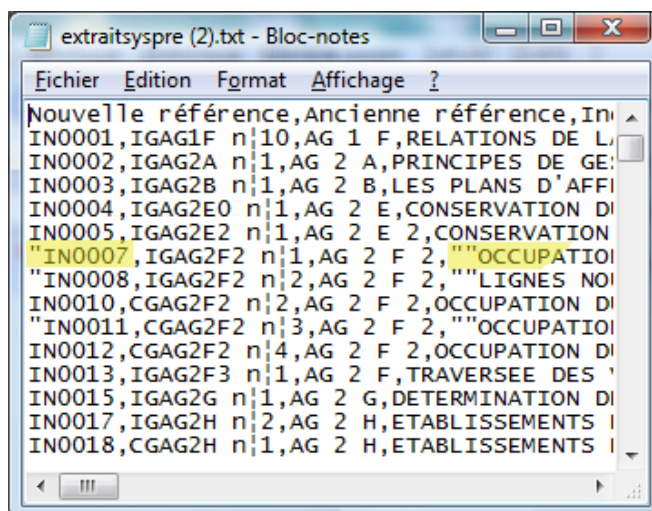
Pour récupérer vraiment avec les données en colonnes et cellules :

1/ Ouvrir le fichier avec Excel.

2/ Enregistrer sous Type de fichier : *Texte (séparateur : tabulation) (*.txt) (*.txt)*



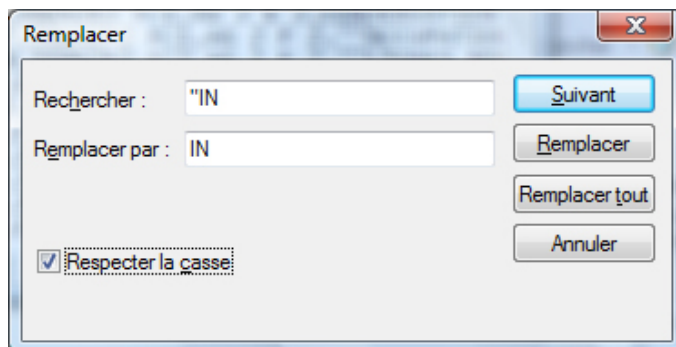
3/ Sortir de Excel et ouvrir votre nouveau fichier texte avec le Bloc-notes [1].



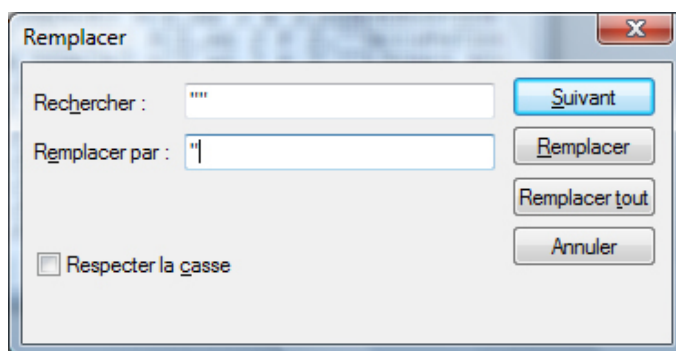
Vous remarquez alors que certaines lignes possèdent des guillemets et pas d'autres ! Il faut uniformiser toutes lignes car la guillemets nous servira par la suite d'indicateur de texte.

Nous allons le faire en 2 temps :

– Supprimer les guillemets de tête de ligne : Dans le menu choisir *Edition* puis *Remplacer*. Dans le champ Rechercher indiquer `"IN`. Dans le champ Remplacer indiquer `IN [2]`. Cocher la case *Respecter la casse* pour plus de sécurité. Cliquer sur le bouton *Remplacer tout* :



– Ne mettre qu'une seule guillemet comme séparateur de texte : Dans le menu choisir *Edition* puis *Remplacer*. Dans le champ Rechercher indiquer `""`(double guillemet). Dans le champ Remplacer indiquer `"`(Une seule guillemet). Cliquer sur le bouton *Remplacer tout* :



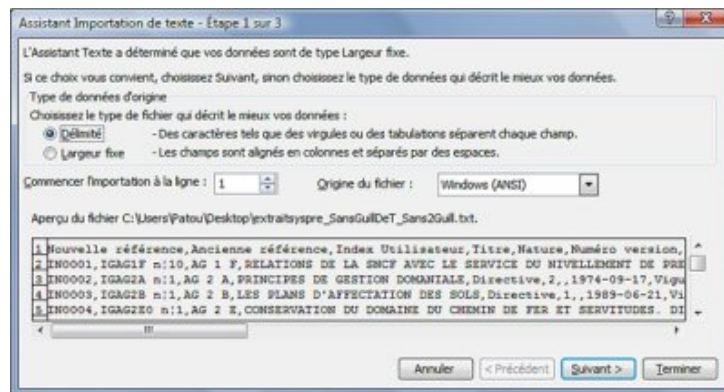
Fermer le Bloc-note en enregistrant votre travail.

4/ Ouvrez Excel.

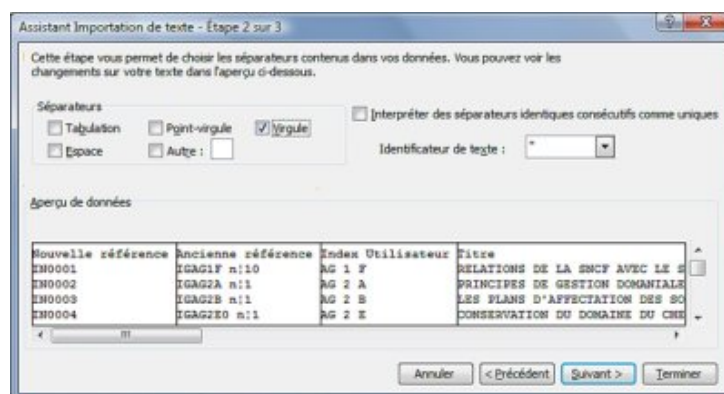
5/ Dans le Menu choisir *Fichier* puis *Ouvrir* en prenant soins dans la fenêtre qui va s'ouvrir de préciser le Type de fichier : *Fichiers texte* (*.prn ; *.txt ; *.csv).

6/ Une nouvelle fenêtre va s'ouvrir afin de convertir votre fichier Texte en Excel en 3 étapes :

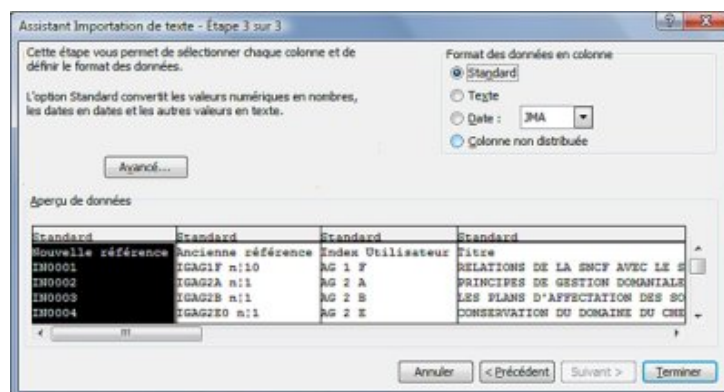
– Etape 1/3 : Cocher *Délimité* puis sur le bouton *Suivant* :



– Etape 2/3 : Cocher *Virgule*, décocher *Tabulation* [3], puis sur le bouton *Suivant* :



– Etape 3/3 : Rien à faire en principe [4]. Cliquer sur le bouton *Terminer* :



7/ N'oubliez pas d'enregistrer votre travail...

[1] Application par défaut d'ouverture des fichiers textes. En double cliquant sur le fichier, il s'ouvre avec cette application.

[2] Nous indiquons *IN* dans ce type de fichier car toutes les premières lignes commencent avec comme plus petit référent commun *IN*. Il faut espérer qu'il n'y ait pas dans une autre partie du fichier, en dehors des têtes des lignes, un texte commençant par *IN*!!!

[3] Par défaut l'Identificateur de texte est la guillemet. Si ce n'est pas le cas indiquez le.

[4] Pour les plus expérimentés et pointilleux vous pouvez attribuer des formats de colonnes , etc.