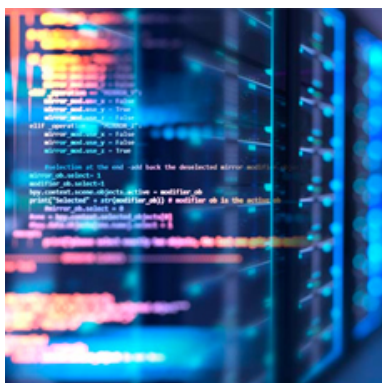


<http://www.patcatnats.fr/spip.php?article31>



Son propre SMTP

- Inform@tic - Applications -



Date de mise en ligne : mardi 7 novembre 2006

Copyright © PatCatNat's - Tous droits réservés

Un serveur SMTP, ce n'est tout bêtement qu'un logiciel qui tourne sur un ordinateur. Pour en disposer, il suffit donc d'en installer un sur votre ordinateur. Parmi les serveurs, nous vous conseillons, ArGoSoft Mail Server (simple d'utilisation et complet) [1].

Sommaire

- [Installer un serveur SMTP avec ArGoSoft Mail Server](#)
- [Paramétrage perso Argo Soft](#)

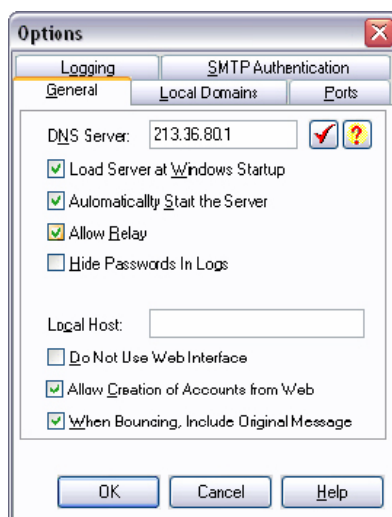
Installer un serveur SMTP avec ArGoSoft Mail Server

Téléchargez le logiciel (dans sa version gratuite [2]), installez-le et lancez-le. Une petite icône vient se loger dans la barre de tâches de Windows. Double-cliquez dessus. Dans la fenêtre qui s'affiche, déroulez le menu *Tools* et choisissez *Options*. Dans l'onglet *General*, renseignez tout d'abord le champ *DNS server*. Vous pouvez utiliser le serveur DNS de votre fournisseur d'accès (si vous ne le retrouvez pas ou si vous en changez tout le temps, vous pouvez utiliser celui d'ArGoSoft : 216.65.98.131). Activez ensuite les options "*Load Server at Windows Startup*", "*Automatically Start the Server*" et "*Allow Relay*". Minimisez enfin le programme. Vous possédez maintenant votre serveur SMTP. Son adresse : 127.0.0.1 (c'est l'adresse de votre ordinateur). Il ne vous reste plus qu'à paramétrer votre logiciel de messagerie en conséquence, c'est à dire de taper dans le champ *Serveur SMTP* 127.0.0.1 à la place de l'habituel *smtp.bidule.fr*.

Paramétrage perso Argo Soft

Dans le Options

(213.36.80.1 étant l'IP de Tiscali)



SMTP courrier Outlook Express



[1] Il existe aussi [Postcast Server](#)

[2] Dispo ici ou sur [le site du fournisseur](#)